

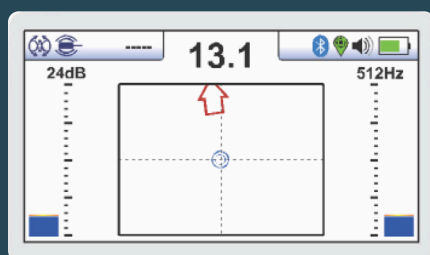
## vLoc3-CAM - Sondesøger

Den nemmeste, hurtigste og mest nøjagtige måde at finde placeringen af en sonde finder du med vLoc3 sondesøger. Det lyse intuitive grafiske display i fuld farve guider brugeren til sonden ved hjælp af retningspile. Når man befinder sig direkte over sonden vises et stort sonde-ikon, der bekræfter sonde-placeringen, og dens dybde bekræftes.

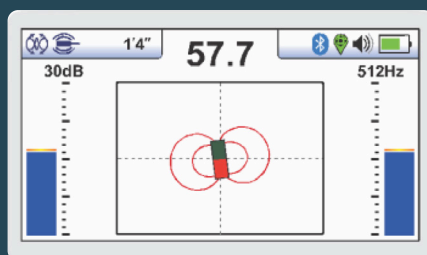
VLoc3-Cam inkluderer flere sonde-frekvenser, der gør at den kan anvendes sammen med de fleste inspektions/skubbe/traktor-anlæg på markedet. Rørålsføring vises i et andet display, der er beregnet til at spore forløbet af rørålen eller sporing af rør med et bærbart signal.

- 360° Vejledende pile
- Lokalisere sonde og rørål
- Høj opløsning i farver  
4.3"/10cm Display
- Hjælpeprogrammer
- Bluetooth-forbindelse

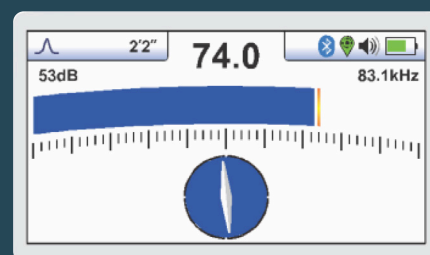
VLoc3-Cam leveres med to passive lokaliseringstilstande til Power og Radio, som registrerer tilstedeværelsen af aktive kraftledninger, CATV, telefon og nogle metalrør, der modtager 50Hz signaler fra nærliggende ledninger både i jorden og i luften. Ved aktiv søgning med vLoc3-Cam sammen med en signalsender/transmitter, kan du vælge mellem 33 kHz eller 83 kHz frekvens til sporing af rørålen. Disse frekvenser er også ideelle til vand- og gasforsyninger, samt lokalisering af vandrør, ved at stille signalsender/transmitter over stedet hvor der formodes at befinde sig emner som kan videreføre signalet.



Lokalisere punkter - Viser nul foran eller bag sonde med pil, der viser hen til sonden.



Sonde-placering - Når man er direkte over sonden vises sonde-ikonet, og dybde vises øverst til venstre.



Røråls-sporingstilstand - Ved lokalisering vises et viser-udsving. Kompassindikatoren bliver blå, når den er lige over rørålen.

# vLoc3-CAM - Sondesøger

## Alkaline og Li-ion batterier

- Alkaline = typisk 12 timers intermitterende brug
- Li-ion = typisk 27 timers intermitterende brug

## Ultra Bright LCD

- Høj opløsning i 4,3" / 10 cm LCD
- Auto baggrundsbe-lysnig

## USB-dataport

- Opdater modtagerens firmware

## Tilbehør

- Opladningsledning til cigartænder
- Oplad li-ion-batteri

## Tilslutning

- Valgfrit plug- $\&$ -play Bluetooth

## Antennekonfiguration

- To sæt 3D-antenner
- Antenne

## Konstruktion

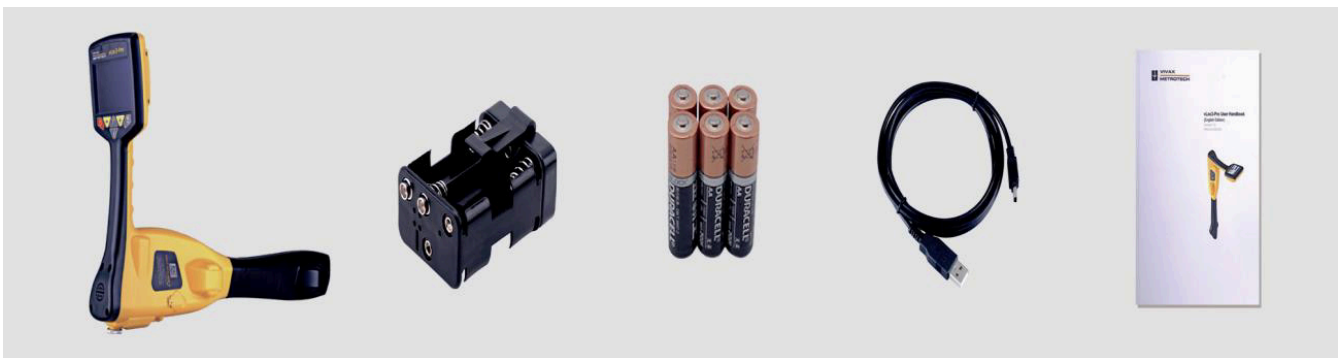
- ABS-plastkonstruktion med høj slagfasthed
- IP65 og NEMA 4 rate
- Letvægt på kun 2,6 kg



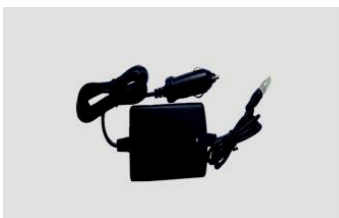
## vLoc3-Cam

<b>Konstruktion</b>	ABS-sprøjttestøbt hus med høj slagkraft
<b>Vægt og dimension</b>	2,1 kg / 321 mm (L) x 124 mm (B) x 676 mm (H)
<b>Display</b>	Transmissiv 480x272 Pixel, 16-bit farve, 10 cm LCD med høj synlighed
<b>Batteri</b>	Seks x AA alkaliske batterier Valgfrit tilpasset lithium-ion genopladeligt batteri
<b>Batteri drift tid</b>	Lithium-ion - typisk 27 timers intermitterende brug ved 21 °C Alkaline - typisk 12 timers intermitterende brug ved 21 °C
<b>Frekvenser</b>	Sondetilstand - 512Hz, 640Hz, 8.192kHz, 33kHz og 83kHz Rørål trace / liner trace - valg mellem 33kHz eller 83kHz Strøm - 50Hz Radio - 10 kHz - 22,7 kHz båndbredde
<b>Driftstilstande</b>	Sonde-tilstand rørål / liner trace mode
<b>Miljømæssigt</b>	IP65 og NEMA 4

### Hvad er der i boksen:



### Tilbehør:



Opladningsledning til cigartænder



Genopladeligt li-ion batteri



Sonder



GPS-holder & Garmin GLOTM GPS